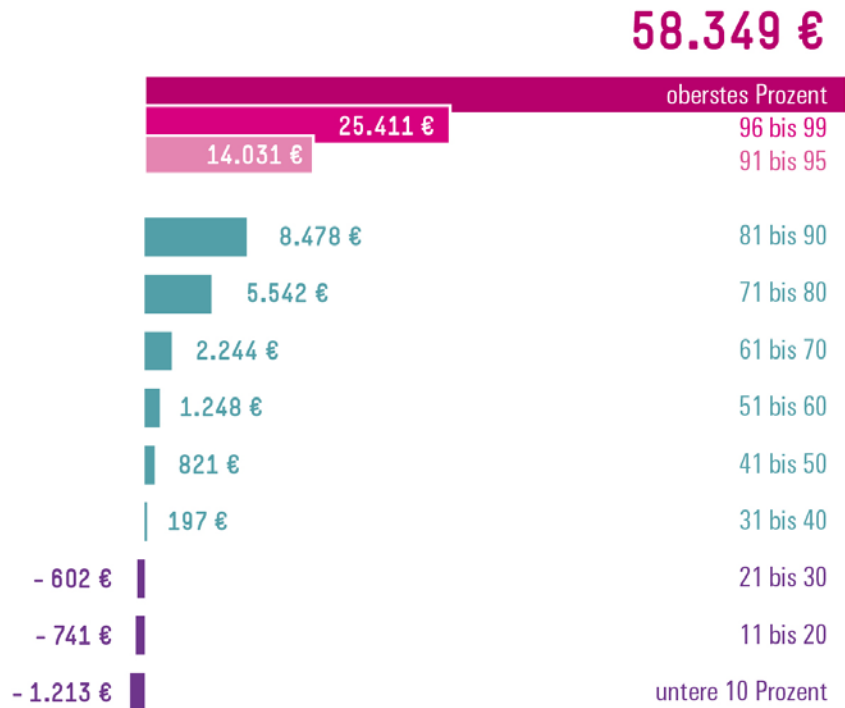
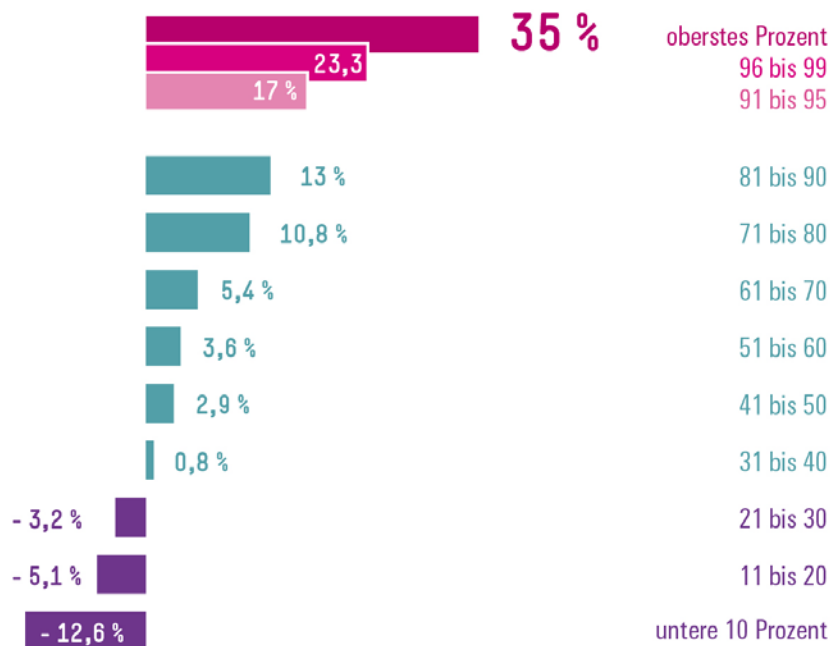


Je höher das Einkommen, desto höher die Sparquote

Die jährliche Ersparnis betrug 2013
je nach Einkommensgruppe ...



Die Sparquote* betrug 2013 je nach Einkommensgruppe ...

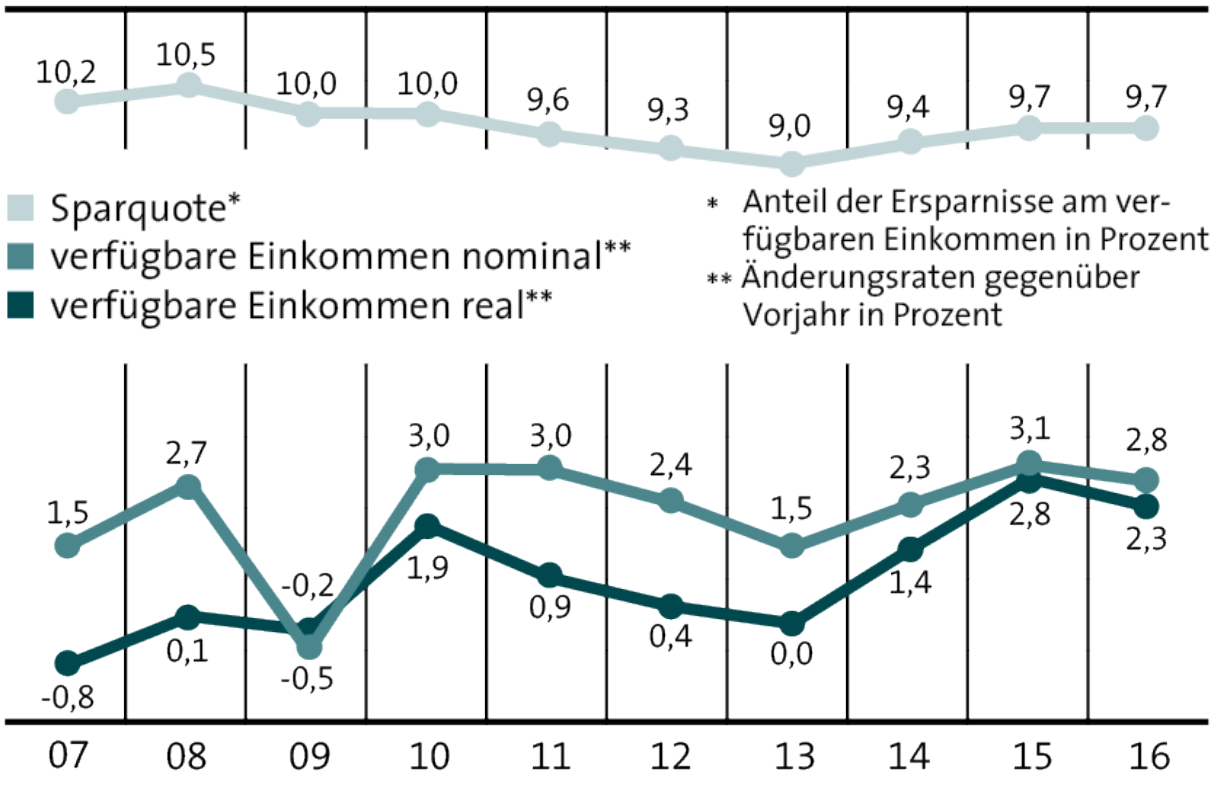


*Anteil des Sparbetrages am verfügbaren Einkommen eines Haushalts
Quelle: Späth/Schmid 2016

Grafik zum Download: bit.do/impuls0502 Daten: bit.do/impuls0503

Hans Bäckler
Stiftung

Einkommen und Sparquote



Quelle: Deutsche Bundesbank/Statistisches Bundesamt