

Projektleiter und Ansprechpartner



Andreas Taffertshofer, Dipl. Soz.

Technische Universität Chemnitz
Fakultät für Wirtschaftswissenschaften
Professur Innovationsforschung und
nachhaltiges Ressourcenmanagement
09107 Chemnitz

Kontakt und Lehrstuhlseite:
andreas.taffertshofer@wirtschaft.tu-chemnitz.de
tu-chemnitz.de/wirtschaft/bwl9/

Projektteam



Gruppe 1:

Annegret Meisel · Kristina Wächter · Thomas Holland ·
Kerst Lehmann · Stefan Morgenstern

Gruppe 2:

Diana Schneider · Maria Tetzner · Julia Gromovaja

Gruppe 3:

Wilhelm Karwatzki · Katja Lurie · Michel Paech

Gruppe 4:

Nadine Schöne · Marco Jablonski · Martin Hochegger

Studentisches Forschungsprojekt

Managerial Work - Wie arbeiten Manager und High Professionals?



Nutzen

Für Unternehmen:

- Beratung hinsichtlich Zeit- und Belastungsmanagement
- Persönliches Feedback
- Kontakt zu potentiellen Praktikanten bzw. Mitarbeitern

Für Studenten:

- Kontakte zur Praxis und Einblicke in den Führungsalltag
- Erste Erfahrungen im künftigen Berufsfeld
- Transfer wissenschaftlichen Wissens

Ablauf & Beobachtungsdauer

Die Beobachtungen werden jeweils von Projektstudierenden selbst durchgeführt. Sie notieren dabei laufend die gemachten Beobachtungen. Kennenlernen und Erhebung von Rahmendaten erfolgen in persönlichen Vorgesprächen. Für die Beobachtungen sind 1-2 Tage vorgesehen.

Auszug aus einer Beobachtungstabelle:

Zeit	Dauer	Aktivität	Gespräche		Arbeitsmittel	Arbeitsinhalt
			Intern	Extern		
11:15	04:00	Begrüßung + Gespräch mit Chef und Unterschrift	x		pers. Gespräch	Verwaltung
11:19	05:00	Hiwistelle ausschreiben			Telefon	Verwaltung
11:20	00:20	kurze Anmerkung vom Chef	x		pers. Gespräch	Verwaltung
11:24	00:20	Öffnen des Mailprogramms			PC	unbestimmt
11:24	02:00	scant Besteliste im Hiwizimmer ein			Scanner	Verwaltung
11:27	04:00	sucht Mitarbeiterdaten			PC	Verwaltung
11:27	00:15	unterschreibt Dokumente			Schreibtisch	Verwaltung
11:31	00:30	bearbeitet Rechnungen			pers. Gespräch	Verwaltung
11:32	01:00	Telefongespräch mit Kollegen wg. Rechnung	x		Telefon	Verwaltung
11:33	00:20	direktes Gespräch mit Kollegen über Rechnung	x		pers. Gespräch	Verwaltung
11:34	01:00	Telefonat erfolglos			Telefon	unbestimmt
11:35	02:00	Gespräch mit Hiwi wegen Vertrag	x		pers. Gespräch	Verwaltung
11:37	00:30	geht ins Hiwizimmer um Vertrag zu holen + scanner			pers. Gespräch	Verwaltung

Forschungsfragen

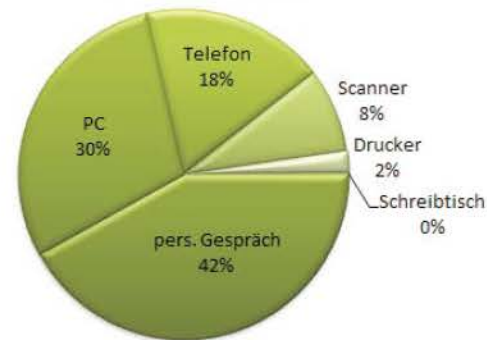
- Wie gliedert sich der Arbeitsalltag in zeitlicher Hinsicht?
- Welche Kommunikationsmedien werden genutzt?
- Wer sind die Kommunikationspartner: Vorgesetzte, Kollegen, Mitarbeiter, Externe?
- Wie ist das Verhältnis von fremd- zu selbstinitiierten Kommunikationen?
- Wie viele verschiedene Aufgaben werden täglich bearbeitet?

Auswertung & Feedback

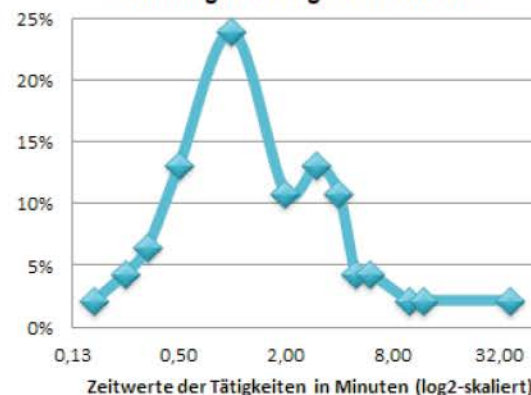
Die Auswertung erfolgt zeitnah in Form eines grafischen aufbereiteten Executive Summary.

Auswertungsbeispiele:

Zeitanteile Arbeitsmittel



Verteilung von Tätigkeitszeitwerten





Projektfragestellung

Wirtschaftswissenschaften beschreiben Management oft als Planen, Koordinieren, Organisieren und Steuern. Der Manager wird verbildlicht durch einen besonnenen und strategisch weitblickenden Kapitän. Dieses Bild wurde jedoch nachdrücklich in Frage gestellt durch die Untersuchungen, die den Arbeitsalltag von Managern ganz anders beschreiben: Manager arbeiten unter niemals nachlassenden Zeitdruck, ihre Arbeit ist von extremer Kurzfristigkeit, Fragmentierung und Themenwechsel geprägt. Berechtigt erscheint also die Frage: Wie arbeiten Manager und High Professionals wirklich? Ein studentisches Forschungsteam, bestehend aus Wirtschaftsingenieuren und Wirtschaftswissenschaftlern, möchte deshalb den Arbeitsalltag von Managern und High Professionals analysieren. Damit kann eine empirische

Hintergrund

Das Lehrkonzept der Professur zielt darauf ab, Orientierung und Handlungsfähigkeit in komplexen Situationen zu vermitteln. Diese sollen auf theoretisch fundierter Grundlage im Gebiet des Innovationsmanagements und damit verknüpfter Themen beruhen. Das Praxisprojekt bewirkt dabei ein schrittweises Heranführen der Studierenden an praxisrelevante Fragestellungen.

Unterstützende Organisationen

-  Industrie- und Handelskammer Chemnitz, Hauptgeschäftsführer Hans-Joachim Wunderlich
-  WEGVISOR™ Wegvisor, Chemnitz, Gründer und Berater Titus Lindl.

Sollten Sie diesen Flyer durch eine der oben aufgeführten Organisationen erhalten haben, melden Sie sich bei Interesse bei Projektleiter Andreas Taffertshofer: 0371/531-36838.