

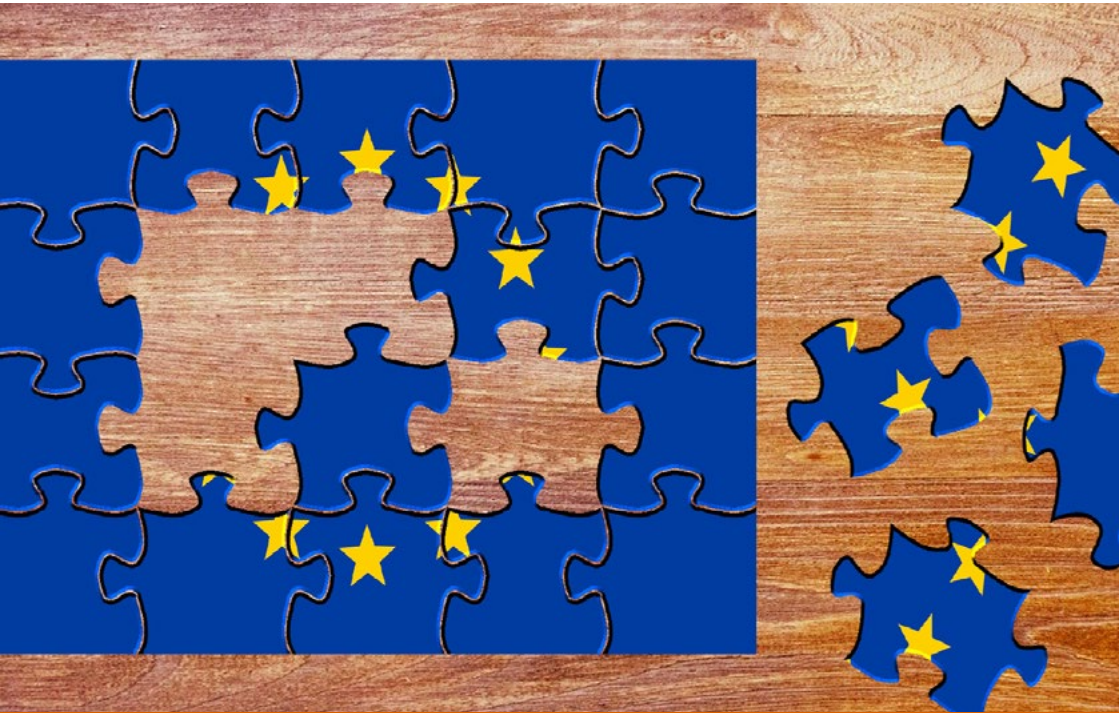


TECHNISCHE UNIVERSITÄT  
IN DER KULTURHAUPTSTADT EUROPAS  
CHEMNITZ

# Europäische Integration - Schwerpunkt Ostmitteleuropa

Philosophische Fakultät

## Masterstudiengang



Europa hat sich längst zu einem Querschnittsthema entwickelt und hält branchenübergreifend Einzug in viele Arbeitsfelder. Mit fortschreitender europäischer Integration und dem Anwachsen der EU auf 28 Mitgliedstaaten steigt der Bedarf an Hochschulabsolventen mit Europakompetenzen.



## Was zeichnet den Masterstudiengang Europäische Integration - Schwerpunkt Ostmitteleuropa aus?

Der Masterstudiengang Europäische Integration – Schwerpunkt Ostmitteleuropa richtet sich an Absolventen aller Fachrichtungen mit einem ersten abgeschlossenen Hochschulstudium. In vier Semestern erwerben die Studierenden Kompetenzen, die sie für Berufsfelder im Kontext wachsender europäischer Vernetzung qualifizieren. Der Masterstudiengang kombiniert Grundlagenwissen zu europäischen Fragestellungen mit individuellen und disziplinübergreifenden Schwerpunktsetzungen in den Themenbereichen „Kohäsion“, „Migration“ und „Zukunft der EU“. Das Spezialmodul „Employability“ gewährleistet den Praxisbezug und den Erwerb von Schlüsselkompetenzen. Der Masterstudiengang vermittelt fundierte Kenntnisse zu den vielfältigen Dimensionen des Europäischen Einigungsprozesses mit Fokussierung auf die ostmitteleuropäischen Staaten.



„Die interdisziplinäre Ausrichtung des Masterstudienganges ermöglicht es, sich Europakompetenzen anzueignen und mit Fragen der europäischen Integration auseinanderzusetzen. Besonders gut finde ich die wissenschaftliche Betreuung und die Kleingruppenarbeit, die die individuelle Entfaltung fördert. Auch das Campusleben an der Technischen Universität Chemnitz lässt keine Zeit für Langeweile, sodass ich den Studienort Chemnitz nur empfehlen kann.“

Absolvent Alban Kajtazi

# Aufbau des Studiums

## Basismodul (1. Semester)

- Methoden der Europawissenschaften

## Fachmodule (1. – 3. Semester)

Grundlagenorientiert erfolgt eine disziplinäre Konzentration auf Lehrveranstaltungen in den Bereichen der vier Fachmodule:

- Kultur- und Länderstudien Ostmitteleuropas
- Humangeographie Europas
- Kulturwissenschaftliche Aspekte der Europäischen Integration
- Rechtswissenschaftliche Aspekte der Europäischen Integration

## Themenmodule (2. – 3. Semester)

Die Themenmodule zielen darauf ab, die in den Fachmodulen erworbenen Kompetenzen disziplinübergreifend in drei Themenbereichen anzuwenden.

- Kohäsion
- Migration
- Zukunft der EU

## Spezialmodul Employability (je nach Wahl 1. – 3. Semester)

Das Spezialmodul fördert die Beschäftigungsfähigkeit der Studierenden und beinhaltet die praxisnahen Angebote (Auslands-)Praktikum, europabezogene Exkursion und Projekt sowie den Erwerb einer ostmittel-europäischen Sprache.

## Modul Master-Arbeit (4. Semester)

Das Modul Master-Arbeit, welches die Anfertigung der Masterarbeit und ein begleitendes Kolloquium umfasst, bildet den Abschluss des Studiums.

## Berufsperspektiven

Der Studiengang qualifiziert die Studierenden für Tätigkeitsfelder wachsender europäischer Vernetzung und fördert den beruflichen Einstieg in Bereiche, die in Verbindung mit dem zuvor absolvierten Hochschulstudium spezifische Europakompetenz erfordern. Dazu gehören zum Beispiel:

- Europaabteilungen der kommunalen Selbstverwaltung
- Wissenschaftliche Forschungseinrichtungen
- Einrichtungen internationaler Zusammenarbeit
- Grenzüberschreitendes Kultur- und Projektmanagement
- Presse- und Kommunikationsabteilungen, Verlage
- Vertriebsabteilungen
- diplomatische Auslandsvertretungen
- Non-Governmental Organisations

## GRUNDLEGENDES

Zulassungsvoraussetzung: in der Regel erster berufsqualifizierender Hochschulabschluss oder Abschluss einer staatlichen oder staatlich anerkannten Berufsakademie in der Bundesrepublik Deutschland

Regelstudienzeit: 4 Semester

Abschluss: Master of Arts (M. A.)

Studienbeginn: in der Regel Wintersemester

### WEITERE INFORMATIONEN:

#### Studieren in Chemnitz

[www.studium-in-chemnitz.de](http://www.studium-in-chemnitz.de)

#### Studienbewerbung

[www.tu-chemnitz.de/studienbewerbung](http://www.tu-chemnitz.de/studienbewerbung)

#### FAQ - Häufig gestellte Fragen

[www.tu-chemnitz.de/studentenservice/faq.php](http://www.tu-chemnitz.de/studentenservice/faq.php)

#### Studierendenservice

Straße der Nationen 62, Zimmer 043 (A10.043)

+49 371 531-33333

[studierendenservice@tu-chemnitz.de](mailto:studierendenservice@tu-chemnitz.de)

#### Zentrale Studienberatung

Straße der Nationen 62, Zimmer 046 (A10.046)

+49 371 531-55555

[studienberatung@tu-chemnitz.de](mailto:studienberatung@tu-chemnitz.de)

#### Fachstudienberatung

Eine Übersicht aller Fachstudienberater finden Sie unter

[www.tu-chemnitz.de/studienberater](http://www.tu-chemnitz.de/studienberater)

#### Postanschrift

Technische Universität Chemnitz

Studierendenservice und Zentrale Studienberatung

09107 Chemnitz

Aus Gründen der Lesbarkeit wurde in der Regel das generische Maskulinum verwendet. Sämtliche Personen-, Amts- und Funktionsbezeichnungen gelten gleichermaßen für alle Geschlechter.