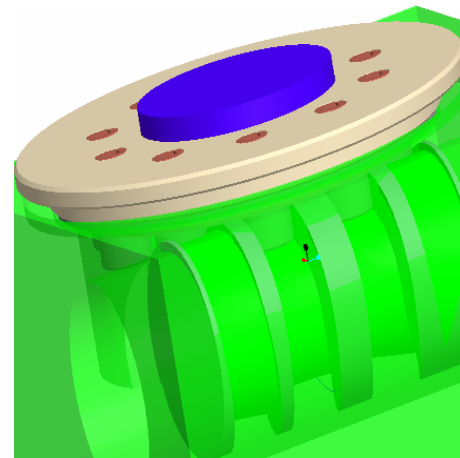
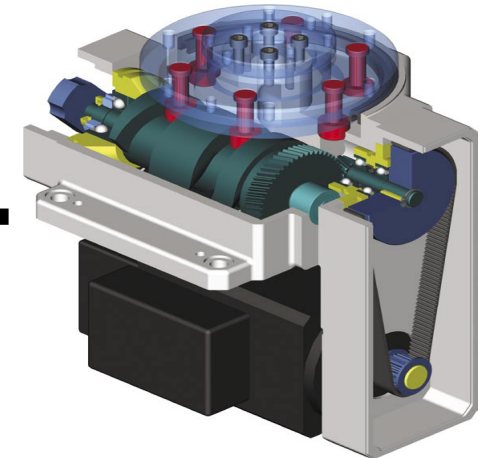


Ermittlung der Kontaktgrößen
mittels FEM Analyse

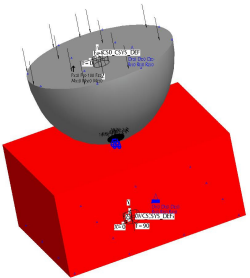


Modellierung des Getriebes
mit Schwerpunkt Nutkurvenzylinder

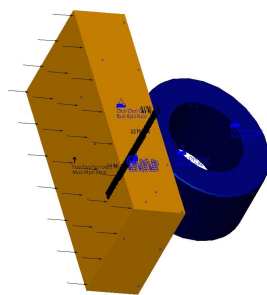


Anwendungsbeispiel:
Räumliches Kurvenschrittgetriebe
der Firma Weiss

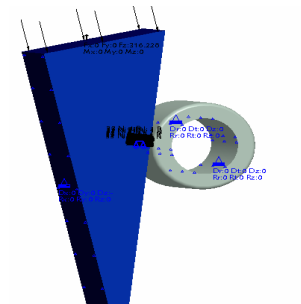
Modelle zur Ermittlung der nötigen Voreinstellungen und des benötigten Netzes



Analyse Kontaktstelle
Kugel und Platte

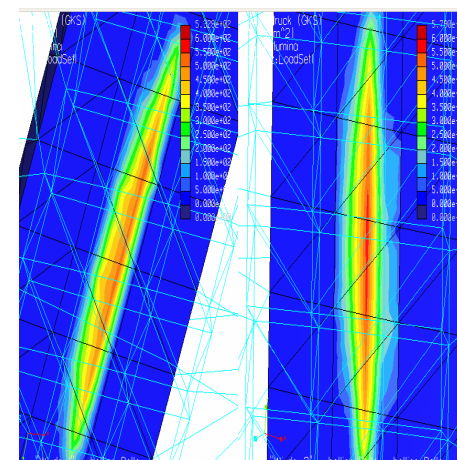


Analyse Kontaktstelle
Rolle und Platte

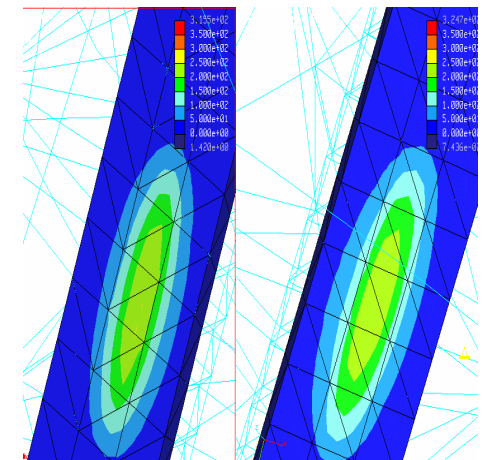


Analyse Kontaktstelle
Rolle und Keil

Ergebnis der Paarung Nutkurvenzylinder Rolle R500



Kontaktdruck



Vergleichsspannung