

Zielsetzung

- Erlernen der Steuerung Indracontrol L45.1 und der Software Indraworks ML
- Vorgegebenen Montageprozess analysieren
- Abbildung des Montageprozesses mittels 3D – Modell und Montageplan
- Ergänzung von prozessrelevanten Teilen
- Programmierung des kompletten Durchlaufes und Funktionsnachweiß
- Test und Dokumentation von Grenzparametern der Montagezelle

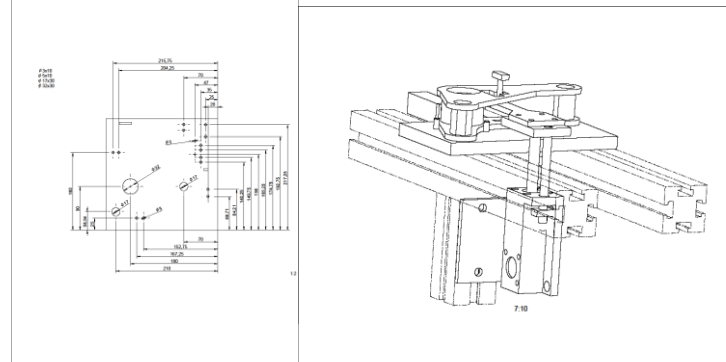
Vorgehensweise

CAD Simulation



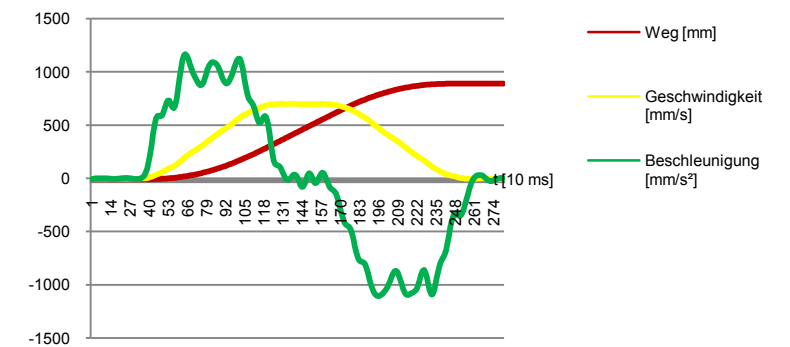
Vorhandene CAD Daten überarbeitet und Kollisionsanalyse durchgeführt

Konstruktion



Grenzparameter

Vermessung der Achsen

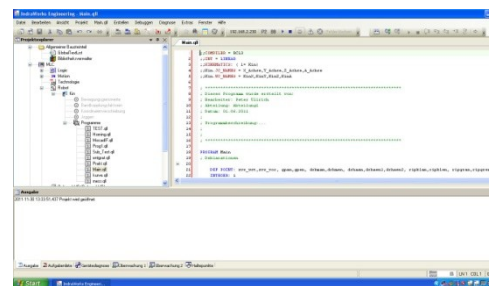


Umsetzung

Programmierung und Funktionsnachweis



Herstellung von Vorrichtung und
Werkzeugträger



Programmierung mittels
Indraworks ML



Funktionstest