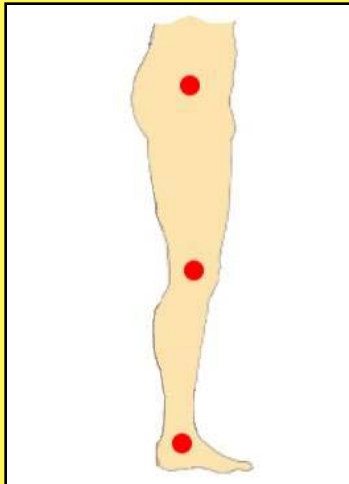


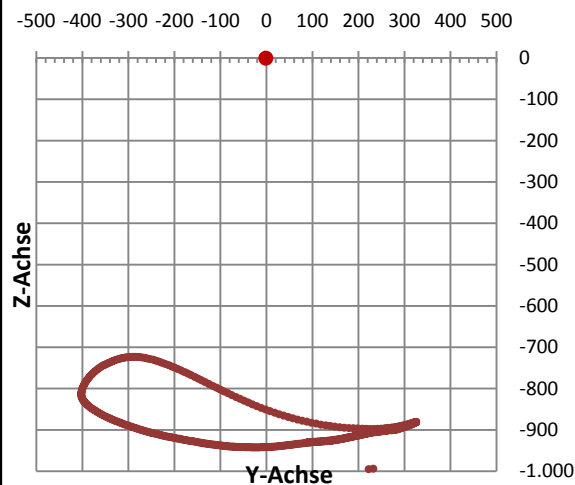
Ganganalyse mittels Vicon®



Infrarotkameras liefern Positionsdaten von Markern (Hüfte, Knie, Knöchel)

Durch Berechnung kann aus diesen Daten eine Koppelkurve für den Fuß mit der Hüfte als Fixpunkt ermittelt werden.

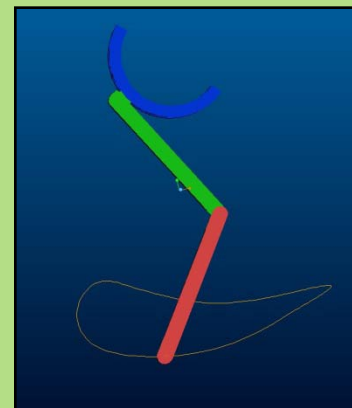
Position des Knöchelmarkers relativ zum Hüftmarker



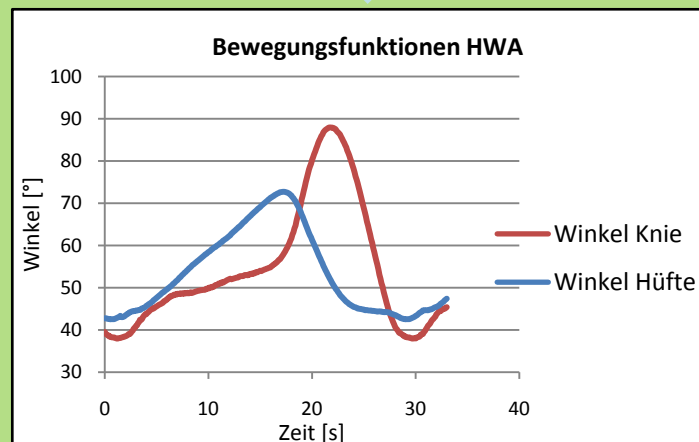
Analyse Honda „walking assist“



Modellierung in Pro Engineer und Integration der mit Vicon ermittelten Bahn des Fußes



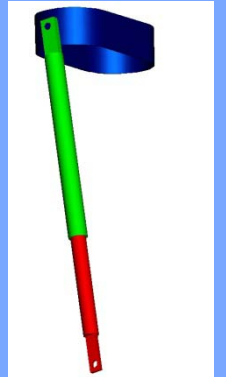
Analyse mit Pro E /Mechanismus



Alternative Mechanismen

Einfachste Lösung:

- Unvorteilhafte Eigenschaften
- Großer Kolbenhub
- hoher Energiebedarf
- Große Geschwindigkeiten



Präferierte Lösung:

- Doppelschwingenkonstruktion
- kleiner Kolbenhub
- Verwindungssteif
- Energiesparend
- Innenliegend ausführbar

