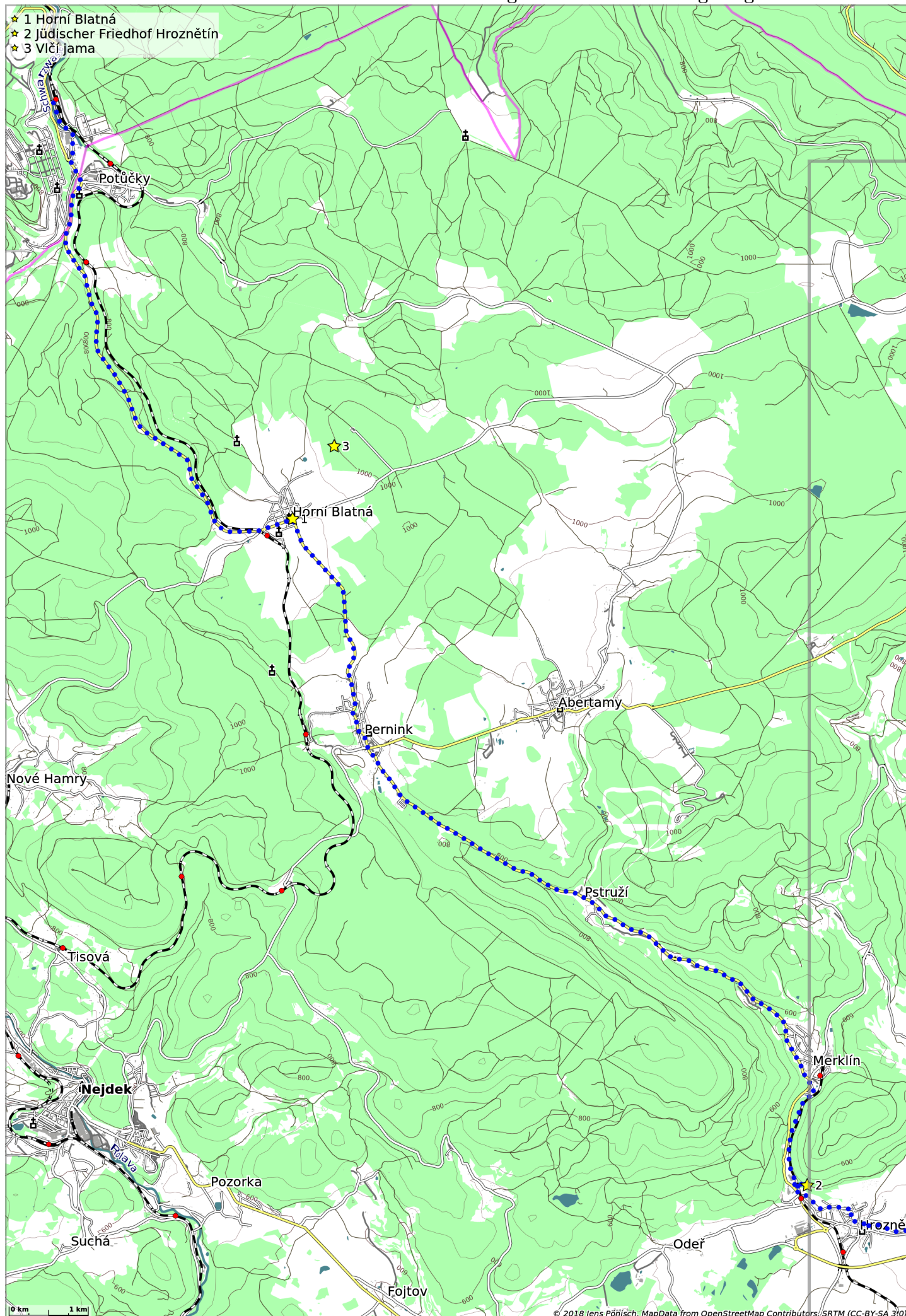
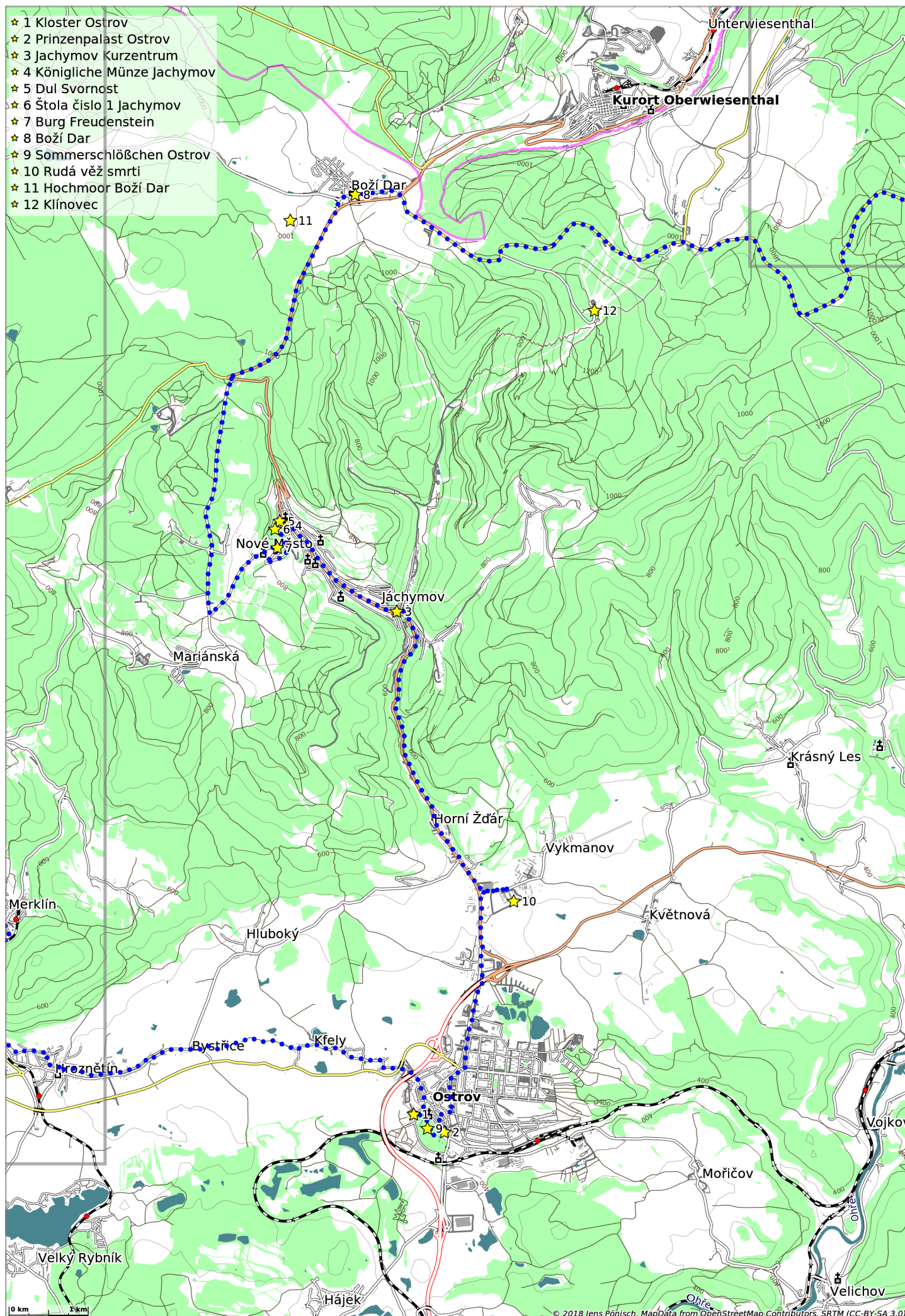


Radtour Unesco-Welterbe Montanregion Böhmisches Erzgebirge

- ★ 1 Horní Blatná
- ★ 2 Jüdischer Friedhof Hroznětín
- ★ 3 Vlíčí jama



- ★ 1 Kloster Ostrov
- ★ 2 Prinzenpalast Ostrov
- ★ 3 Jachymov Kurzentrum
- ★ 4 Königliche Münze Jachymov
- ★ 5 Dul Svornost
- ★ 6 Štola číslo 1 Jachymov
- ★ 7 Burg Freudenstein
- ★ 8 Boží Dar
- ★ 9 Sommerschlößchen Ostrov
- ★ 10 Rudá věž smrti
- ★ 11 Hochmoor Boží Dar
- ★ 12 Klínovec



- ★ 1 Schmalzgrube, Museumsbahn
- ★ 2 Steinbach, Museumsbahn
- ★ 3 Niederschmiedeberg, Bergbaudenkmal
- ★ 4 Andreas-Gegentrum-Stolln

