

# Phasenübergänge 1. und 2. Ordnung

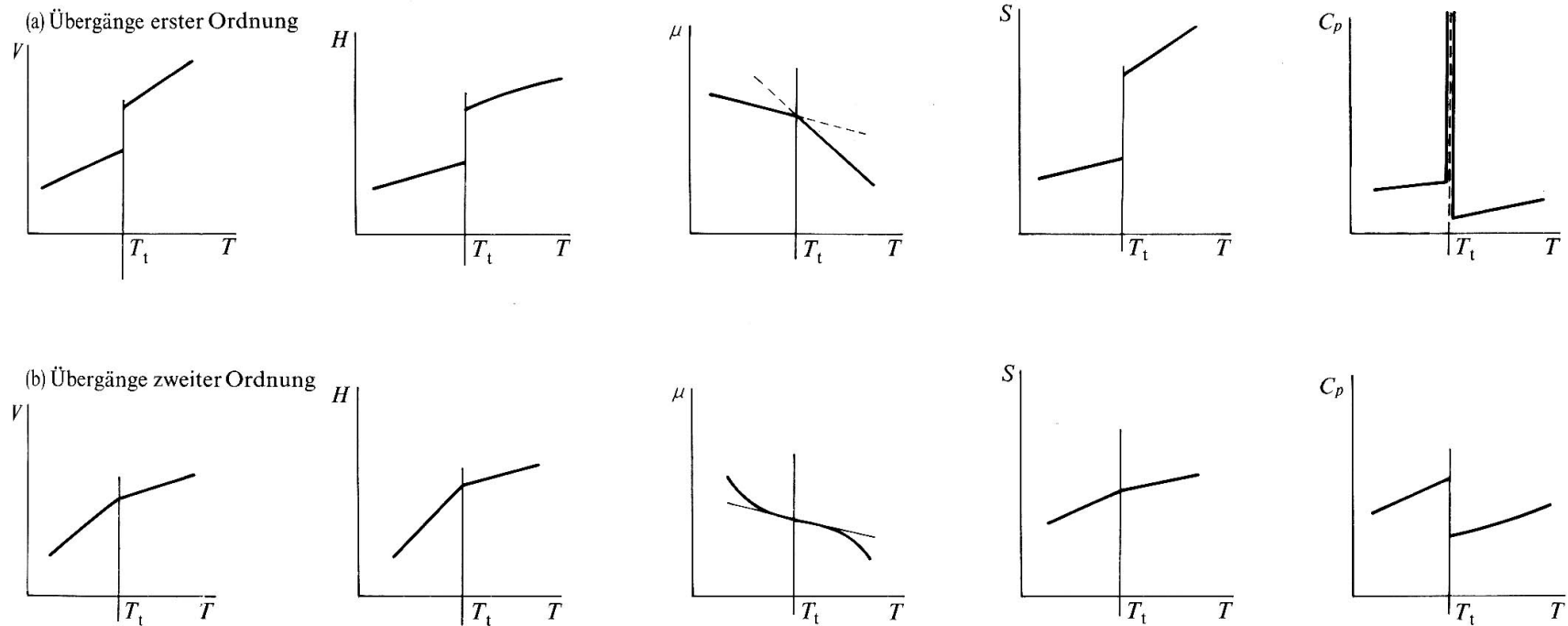
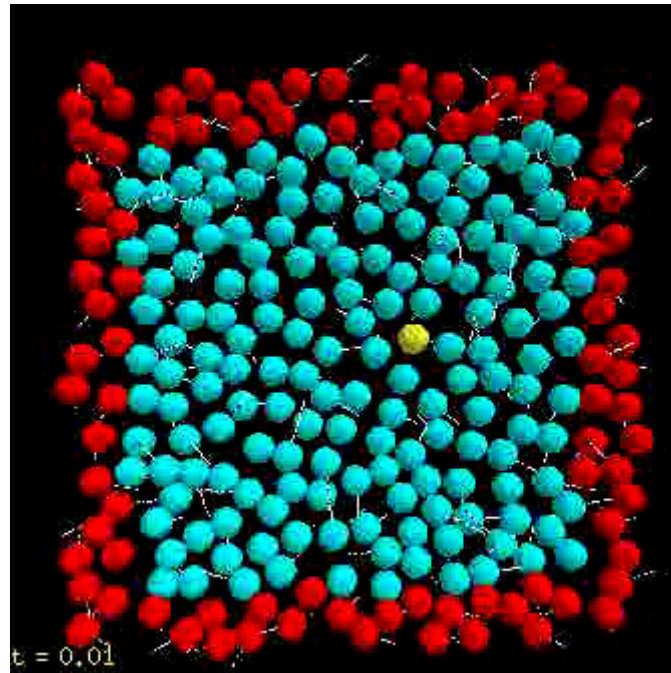
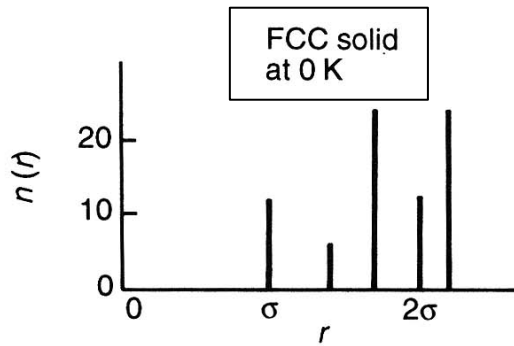


Abb. 7-11 Die Änderung der thermodynamischen Eigenschaften (a) bei Phasenübergängen erster Ordnung, (b) bei Phasenübergängen zweiter Ordnung.

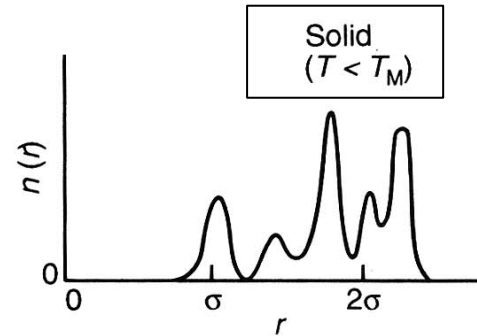
# Struktur und Dynamik



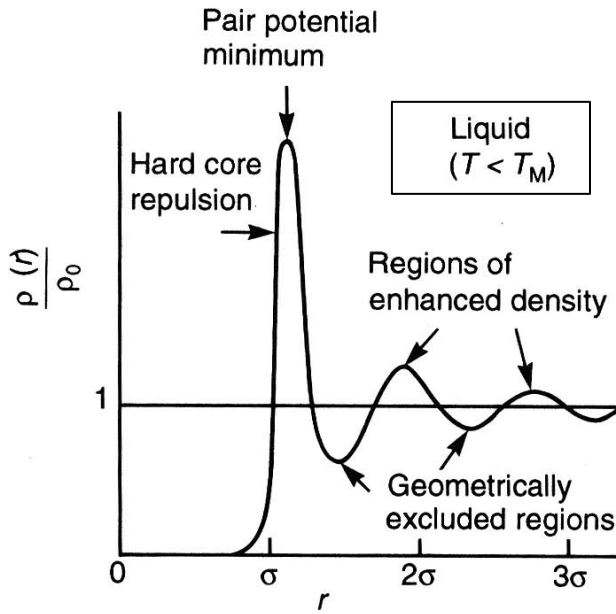
# Paarverteilungsfunktion



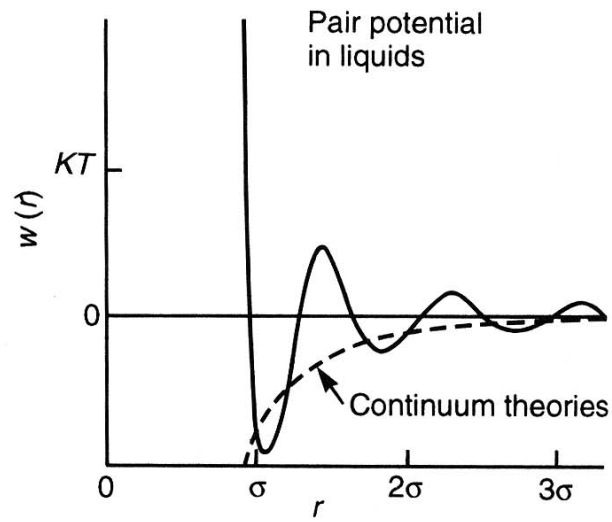
(a)



(b)

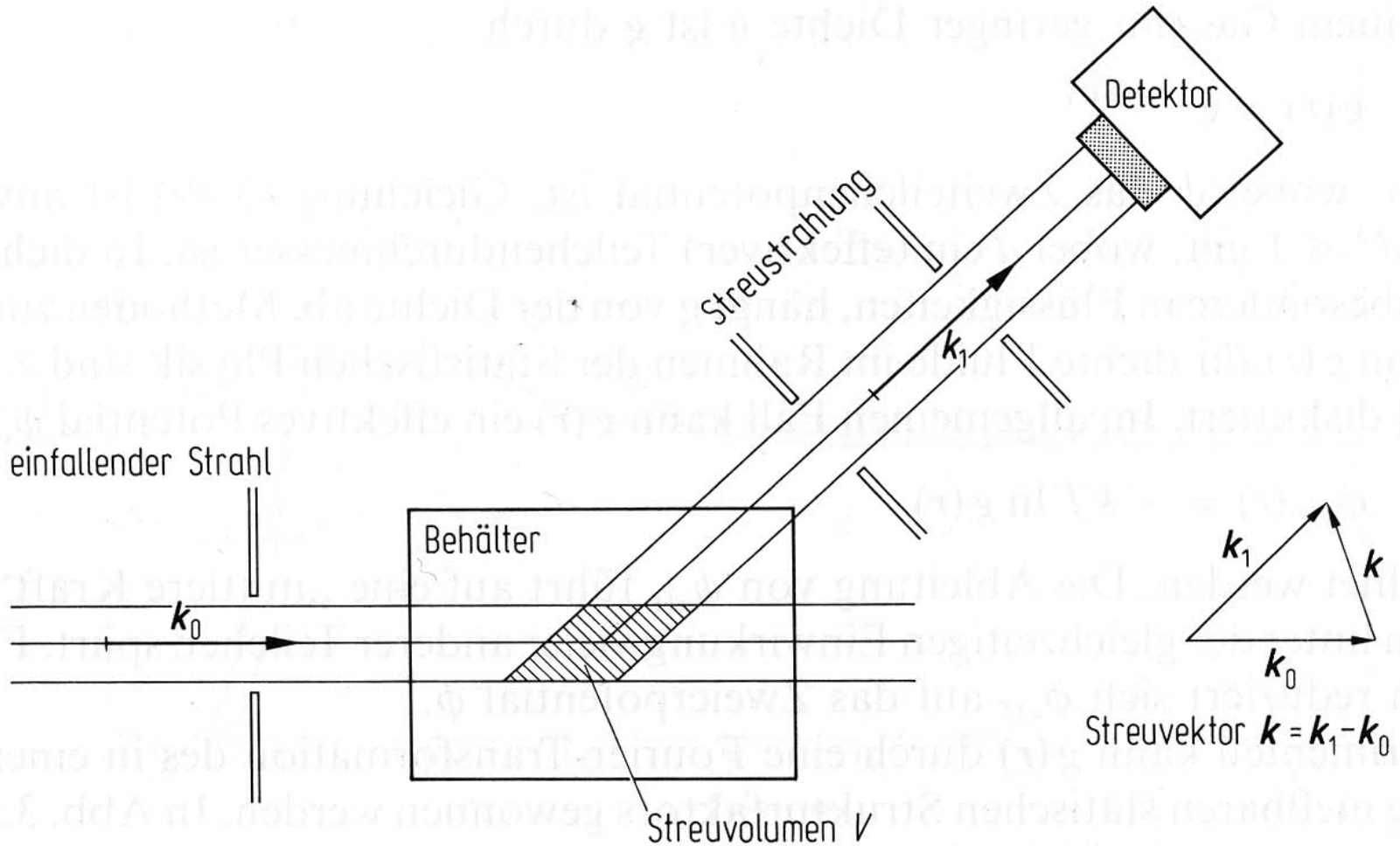


(c)



(d)

# Schematischer Aufbau eines Streuexperimentes



Aus: Bergmann/Schäfer Bd. 5: Vielteilchensysteme

# Kolloide als Modellsysteme



$\Phi=0,63$   
amorph

0,62  
kristallin

0,60

0,58

0,55

0,53  
Koexistenz