

„Bundesweite Befragung zur gerontopsychologischen Versorgungs- und Berufssituation in stationären Einrichtungen in Deutschland“

- Manual zur Klärung technischer Probleme -

Dieses Dokument soll Ihnen Hilfe bei möglichen technischen Problemen der Befragung liefern.

Sollten Sie hier keine Hilfe für ihr Problem erhalten, wenden Sie sich bitte an Frau Kathrin Wagner. Diese erreichen Sie unter folgenden Kontaktdaten:

B.Sc.-Psych. Kathrin Wagner

wagnerkathrin@gmx.de oder

kathrin.wagner@s2006.tu-chemnitz.de

Telefon: 0371/50345523

Inhaltsverzeichnis

	Seite
1. Onlinebefragung.....	2
1.1 Die Internetseite der Befragung wird nicht angezeigt.....	2
1.2 Fehlermeldungen.....	2
1.3 Zwischenspeichern und Wiederaufrufen der Befragung.....	3
2. Umgang mit PDF-Dokumenten.....	5
2.1 Passwortabfrage.....	5
2.2 Abspeichern der Antworten.....	5

1. Onlinebefragung

1.1 Die Internetseite der Befragung wird (von meinem Browser) nicht angezeigt.

Lösung:

- Bitte überprüfen Sie, ob ihr PC und Internetbrowser Zugang zum Internet haben.
- Bitte überprüfen Sie, ob Ihr Kliniknetzwerk Ihnen den Zugang zu klinikfremden Internetseiten gestattet.
- Bitte überprüfen Sie, ob Ihr Browser die erforderlichen Komponenten zur Darstellung der Befragung zulässt
⇒ Bei Unsicherheiten wenden Sie sich bitte an die für diesen Bereich verantwortlichen technischen Mitarbeiter Ihrer Einrichtung.
- Seltene zwischenzeitliche Serverprobleme können dazu führen, dass die Seite nicht erreichbar ist. Bitte versuchen Sie es in diesem Fall zu einem späteren Zeitpunkt erneut.

1.2 Fehler: „*Sie haben diese Umfrage bereits durchgeführt*“ oder „*Sie haben keine Zugriffsrechte*“

- Wurde an diesem PC schon eine Befragung vollständig ausgefüllt? Die Onlinebefragung ist so konfiguriert, dass über einen Cookie die wiederholte Teilnahme eines Adressaten ausgeschlossen ist. Bitte wechseln Sie den PC oder löschen Sie die Cookies Ihres Browsers.

1.3 Zwischenspeichern und Wiederaufrufen der Befragung

Zur Zwischenspeicherung und Wiederaufrufen der Befragung befolgen Sie bitte diese Schritte:

1. Bitte klicken Sie unten links auf „Später fortfahren“.

In diese Felder dürfen nur Ziffern eingetragen werden.

Anzahl dort tätiger Ärzte	<input type="text"/>
...davon Psychiater	<input type="text"/>
Anzahl dort tätiger Psychologen	<input type="text"/>
...davon Neuropsychologen	<input type="text"/>
...davon Gerontopsychologen	<input type="text"/>

? * gemeint sind hier fest angestellte Personen, nicht konsiliarisch Tätige.

Später Fortfahren << Zurück Weiter >> [Umfrage verlassen und löschen]

2. Weisen Sie der Umfrage einen Namen und ein Passwort zu.

TECHNISCHE UNIVERSITÄT CHEMNITZ

Umfrage zwischenspeichern

Geben Sie einen Namen und ein Passwort für diese Umfrage an und klicken Sie auf Speichern.
Ihre Umfrage wird dann unter diesem Namen und Passwort gespeichert und kann dann später von Ihnen weitergeführt und abgeschlossen werden, wenn Sie sich unter Ihrem Namen und Passwort wieder anmelden.

Wenn Sie eine Emailadresse angeben, wird Ihnen eine Email mit weitere Einzelheiten zugesandt.

Name:

Passwort:

Passwort wiederholen:

Ihre E-Mail:

Sicherheitsfrage:

Jetzt Speichern

[Zur Umfrage zurückkehren](#)

3. Bei Angabe einer E-Mail-Adresse wird Ihnen der Link sowie der Name und das Passwort zugesandt.

Von Kathrin Wagner <kathrin.wagner@s2006.tu-chemnitz.de> ☆

Antworten Weiterleiten Archivieren Junk Lösche

Betreff: Details Ihrer gespeicherten Umfrage - Bundesweite Befragung zur gerontopsychologischen Versorgungs- und Berufssituation in stationären Einrichtungen in Deutschland 16:1

An wagnerkathrin@gmx.de ☆

Andere Aktionen ▾

Danke, dass sie Ihre Antworten zwischengespeichert haben. Die folgenden Angaben können Sie dazu verwenden, um zu dieser Umfrage zurückzukehren und das Ausfüllen der Umfrage fortzuführen. Bitte bewahren Sie diese Email gut auf, da es sonst keine andere Möglichkeit gibt auf diese Antworten zuzugreifen.

Bundesweite Befragung zur gerontopsychologischen Versorgungs- und Berufssituation in stationären Einrichtungen in Deutschland

Name: Geronto
Passwort: Psychologie

Rufen Sie die Umfrage auf, indem Sie auf folgende URL klicken (oder den Link manuell in Ihrem Browser eingeben)::
<https://bildungsportal.sachsen.de/survey/limesurvey/index.php?sid=57481&loadall=reload&scid=412&loadname=Geronto&loadpass=Psychologie>

4.1 Klicken Sie auf den Link in der E-Mail und kehren so zur Befragung zurück.
Ihre gespeicherte Befragung sollte nun laden.

- 4.2 a) Kehren Sie über die Verlinkung auf der Homepage zur Befragung zurück.
b) Bitte klicken Sie auf „Zwischengespeicherte Umfrage laden“ unten links.

B.Sc.-Psych. Kathrin Wagner
kathrin.wagner@s2006.tu-chemnitz.de
Tel: 0371/50345523

Vielen Dank für Ihre Unterstützung!

Diese Umfrage enthält 45 Fragen.

Hinweise zum Datenschutz:
Dies ist eine anonyme Umfrage.
Es werden keinerlei Informationen gespeichert, anhand der Sie im Nachhinein identifiziert werden könnten, es sei denn, Sie werden in der Umfrage ausdrücklich danach gefragt. Die Angabe personenbezogener Daten ist in diesem Fall stets freiwillig. Auch die Verwendung eines Zugangsschlüssels zur Teilnahme an der Umfrage ermöglicht keine Rückschlüsse auf Ihre Person.

- c) Geben Sie den von Ihnen gewählten Namen und das Passwort ein.
Ihre gespeicherte Befragung sollte nun laden.

 TECHNISCHE UNIVERSITÄT
CHEMNITZ

Zwischengespeicherte Umfrage laden

Auf dieser Seite können Sie eine vorher zwischengespeicherte Umfrage laden.
Bitte geben Sie den Namen ein, den Sie benutzt haben, als Sie Ihre Umfragedaten zwischengespeichert haben (und natürlich das Passwort).

Gespeicherter Name:
Passwort:
Sicherheitsfrage:

[Zur Umfrage zurückkehren](#)

2. Umgang mit PDF-Dokumenten

Alternativ zur Beantwortung via Onlinebefragung stehen Ihnen die Fragebögen auch in Form von PDF-Dokumenten zur Verfügung.

2.1) Passwortabfrage

Zum Öffnen der PDF-Dokumente ist eine Passworteingabe vonnöten.

Das Passwort lautet: **Geronto2012**.

2.2) Abspeichern der Antworten

Das Speichern von ausgefüllten PDF-Dokumenten ist über spezielle Programme wie *Adobe Acrobat X Pro* möglich. Der *Adobe Reader* ermöglicht lediglich das Ausfüllen am PC und das anschließende Ausdrucken.

Möchten Sie uns die Antworten dennoch via E-Mail zukommen lassen, so können Sie die Antworten auch über zwei andere Wege abspeichern.

a) Microsoft Windows verfügt über das Programm „XPS Document Writer“, mit welchem Sie das PDF-Dokument ausgefüllt abspeichern können. Führen Sie dazu folgende Schritte aus:

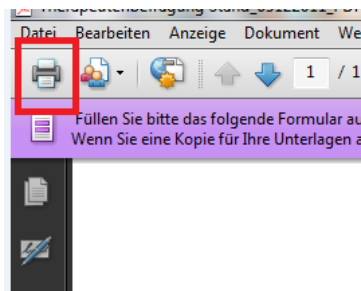
1. Öffnen Sie das PDF-Dokument mit dem *Adobe Reader* oder einem ähnlichen Programm.
2. Füllen Sie das Dokument aus.

The screenshot shows a PDF form titled "1. Therapeutencharakteristika" (1. Therapist Characteristics) within a software window. The form contains the following sections:

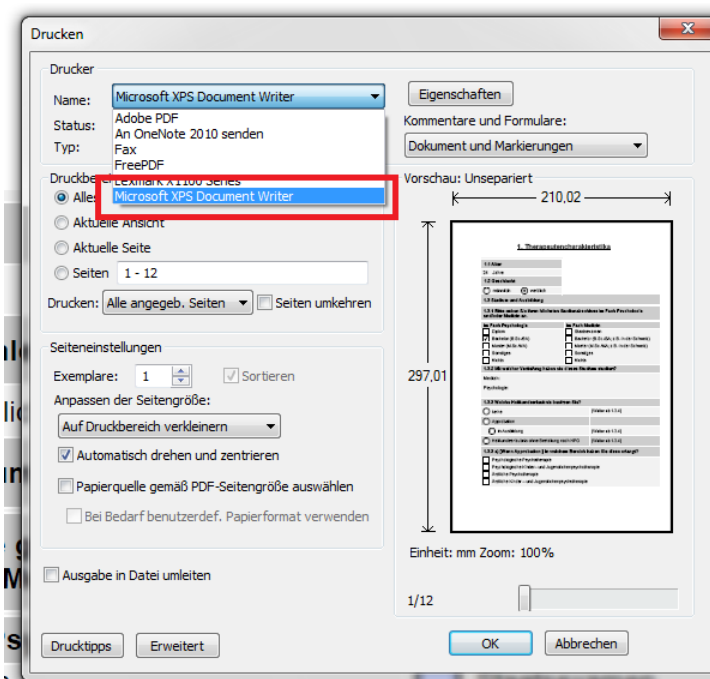
- 1.1 Alter** (Age): A text input field containing the number "24" followed by "Jahre".
- 1.2 Geschlecht** (Gender): Two radio button options: "männlich" (unselected) and "weiblich" (selected).
- 1.3 Studium und Ausbildung** (Study and Education):
 - 1.3.1 Bitte geben Sie Ihren höchsten Studienabschluss im Fach Psychologie und/oder Medizin an.** (Please indicate your highest degree in Psychology and/or Medicine.)

im Fach Psychologie	im Fach Medizin
<input type="checkbox"/> Diplom	<input type="checkbox"/> Staatsexamen
<input checked="" type="checkbox"/> Bachelor (B.Sc./BA)	<input type="checkbox"/> Bachelor (B.Sc./BA; z.B. in der Schweiz)
<input type="checkbox"/> Master (M.Sc./MA)	<input type="checkbox"/> Master (M.Sc./MA; z.B. in der Schweiz)
<input type="checkbox"/> Sonstiges	<input type="checkbox"/> Sonstiges
<input type="checkbox"/> Nichts	<input type="checkbox"/> Nichts
 - 1.3.2 Mit welcher Vertiefung haben sie dieses Studium studiert?** (With which specialization did you study this degree?)

3. Gehen Sie auf „Drucken“.

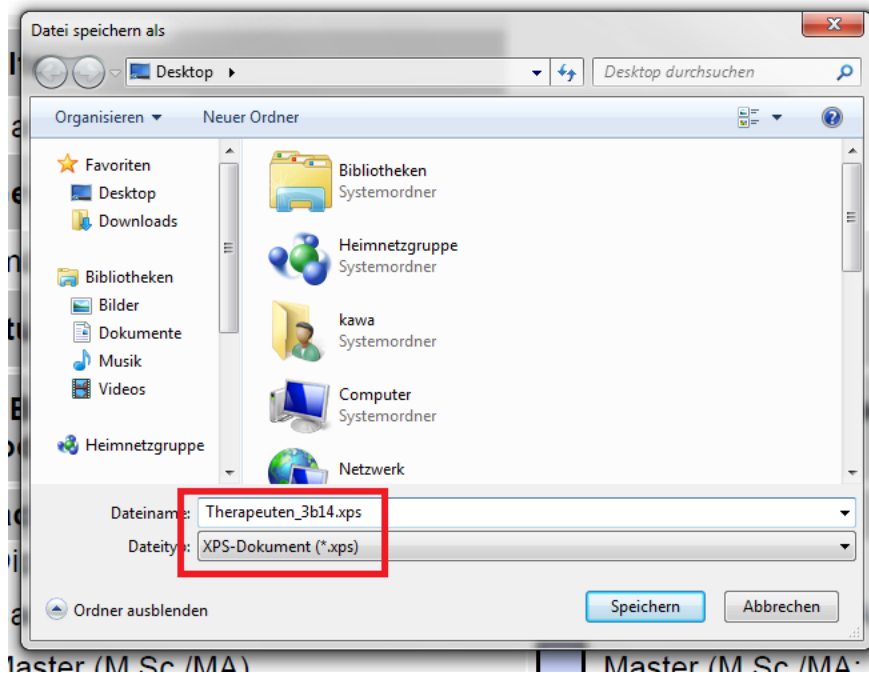


4. Wählen Sie unter den Druckeroptionen „Microsoft XPS Document Writer“.



4. Bestätigen Sie mit „OK“.

5. Benennen Sie das Dokument mit „Therapeuten_Code“ bzw. „Stationsleitung_Code“ und wählen Sie einen Speicherort.



6. Die gespeicherte Datei senden Sie bitte an wagnerkathrin@gmx.de oder kathrin.wagner@s2006.tu-chemnitz.de

Bitte denken Sie daran, die Datei in jedem Fall mit dem **Code** zu versehen, den wir Ihrer Einrichtung zugewiesen haben.

Nach Abspeichern der erhaltenen Dokumente via E-Mail wird die von Ihnen gesendete E-Mail in unserem System sofort gelöscht, sodass eine nachträglich Zuordnung von einer E-Mail-Adresse zu einem erhaltenen Fragebogen nicht möglich ist.

b) Sollte *Microsoft XPS Document Writer* bei Ihnen nicht verfügbar sein, können Sie auch ein Programm wie z.B. „FreePDF“ verwenden. Informieren Sie sich bitte zuvor, ob ihre Einrichtung es erlaubt, derartige Programme zu installieren. *FreePDF* können Sie hier gratis herunterladen:

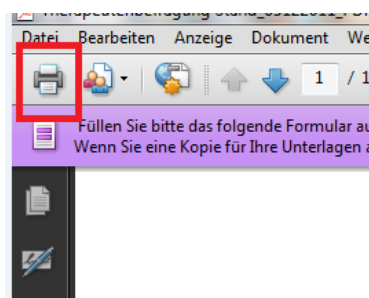
http://www.chip.de/downloads/FreePDF_19987224.html

1. Wenn Sie das Programm installiert haben, öffnen Sie das PDF-Dokument mit dem *Acrobat Reader* oder einem ähnlichen Programm.
2. Füllen Sie das PDF-Dokument aus.

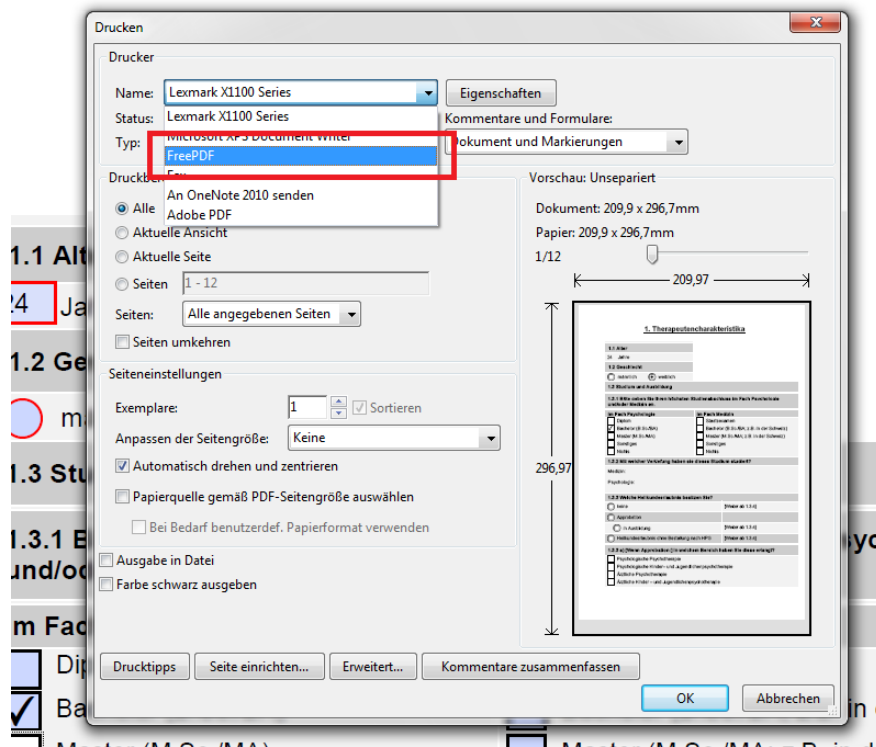
The screenshot shows a PDF form titled "1. Therapeutencharakteristika". The form contains the following sections:

- 1.1 Alter**: A text input field containing "24" followed by "Jahre".
- 1.2 Geschlecht**: Two radio buttons labeled "männlich" and "weiblich", with "weiblich" selected.
- 1.3 Studium und Ausbildung**: A section with two columns of checkboxes.
 - Im Fach Psychologie**:
 - Diplom
 - Bachelor (B.Sc./BA)
 - Master (M.Sc./MA)
 - Sonstiges
 - Nichts
 - Im Fach Medizin**:
 - Staatsexamen
 - Bachelor (B.Sc./BA; z.B. in der Schweiz)
 - Master (M.Sc./MA; z.B. in der Schweiz)
 - Sonstiges
 - Nichts
- 1.3.2 Mit welcher Vertiefung haben sie dieses Studium studiert?**: A text input field at the bottom of the form.

3. Gehen Sie auf „Drucken“.

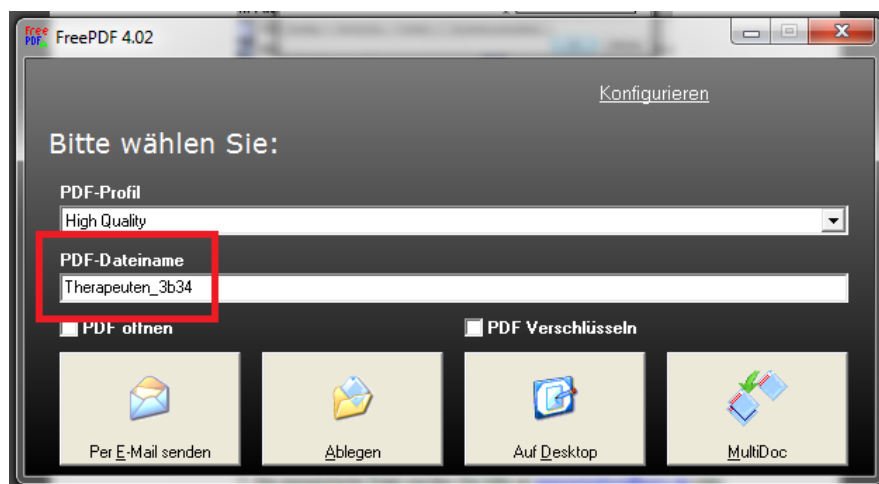


4. Wählen Sie unter den Druckeroptionen „FreePDF“.



5. Bestätigen Sie mit „OK“.

6. Benennen Sie das PDF-Dokument mit „Therapeuten_Code“ bzw. „Stationsleitung_Code“ und wählen Sie einen Speicherort bzw. wählen Sie die direkte Versendung via E-Mail.



7. Die gespeicherte Datei senden Sie bitte an wagnerkathrin@gmx.de oder kathrin.wagner@s2006.tu-chemnitz.de

Bitte denken Sie daran, die Datei in jedem Fall mit dem **Code** zu versehen, den wir Ihrer Einrichtung zugewiesen haben.

Nach Abspeichern der erhaltenen Dokumente via E-Mail wird die von Ihnen gesendete E-Mail in unserem System sofort gelöscht, sodass eine nachträglich Zuordnung von einer E-Mail-Adresse zu einem erhaltenen Fragebogen nicht möglich ist.

Haben Sie ein Problem, welches wir hier nicht lösen konnten? Dann wenden Sie sich bitte an Frau Kathrin Wagner:

B.Sc.-Psych. Kathrin Wagner

wagnerkathrin@gmx.de oder

kathrin.wagner@s2006.tu-chemnitz.de

Telefon: 0371/50345523