

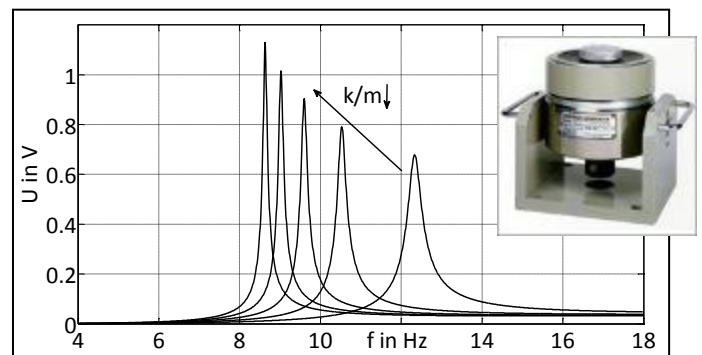


Bachelorarbeit/Studienarbeit/Projektarbeit/HiWi

Aufbau und Inbetriebnahme eines Vibrationsmessplatzes

Aufgabenstellung

Zur Charakterisierung kinetischer Energiewandler und zur Emulierung von Vibrationsprofilen im Labor wird ein Messplatz benötigt, mit welchem über einen großen Frequenzbereich definierte Anregungen für den Harvester generiert werden können. Die Aufgabenstellung umfasst neben dem mechanischen Aufbau auch die Implementierung einer Regelung der Übertragungsverhalten eines Anregungsamplitude. Die Steuerung des gedämpften Feder-Masse-Schwingers Messplatzes soll mittels grafischen Interfaces in LabView realisiert werden. Zur Verfügung stehen ein kommerzieller Vibrationsgenerator, Leistungsverstärker sowie geeignete Messtechnik.



Voraussetzungen

- motiviertes und selbständiges Arbeiten
- mechatronisches Verständnis
- Kenntnisse in Messtechnik und Signalverarbeitung
- gute LabView Kenntnisse vorteilhaft

Betreuer

Dipl.-Ing. Marc Baldauf
Professur für Mess- und Sensortechnik,
Reichenhainerstraße 70, Raum 252 (Weinholdbau)

☎ 0371/531-38829

✉ marc.baldauf@etit.tu-chemnitz.de

🌐 www.tu-chemnitz.de/etit/messtech/mitarbeiter/baldauf.php